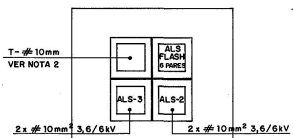
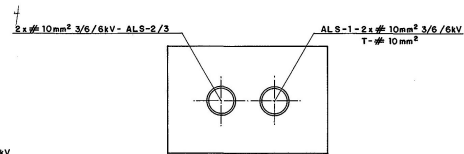


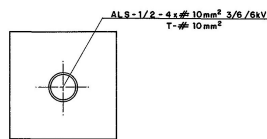
CORTE I-I
SEM ESC.



CORTE B-B
SEM ESC.



CORTE C-C
SEM ESC.



CORTE D-D
SEM ESC.

Rev.	Modificações	Data	Conf.	Aprov.	Aprov. Infraero

Desenho	Seção	Visto	Data	Aprovação Infraero SR/SP
<i>Santos</i>	<i>ENR 23</i>	<i>1/2</i>	<i>06/04/95</i>	
Projeto				Visto <i>ZB</i>
Conferido <i>SBR</i>				
Cria: 0600480947				
Aprovado <i>M</i>	Substitui a			Aprovado <i>Herman</i>
Cria: 0600480947	Substituído por			

NOTA
1- NA BARRA 10: LUMINÁRIA IMPAR CIRCUITO ALS-3 E AS LUMINÁRIA PAR CIRCUITO ALS-2
2- INTERLIGAR COM A MALHA DA SUBESTAÇÃO

- LEGENDA:**
- CAIXA DE PASSAGEM EXISTENTE
 - DUTO DE BARRO VIDRADO OU PVC EXISTENTE
 - CAIXA DE PASSAGEM A CONSTRUIR
 - DUTO KANALEX A INSTALAR